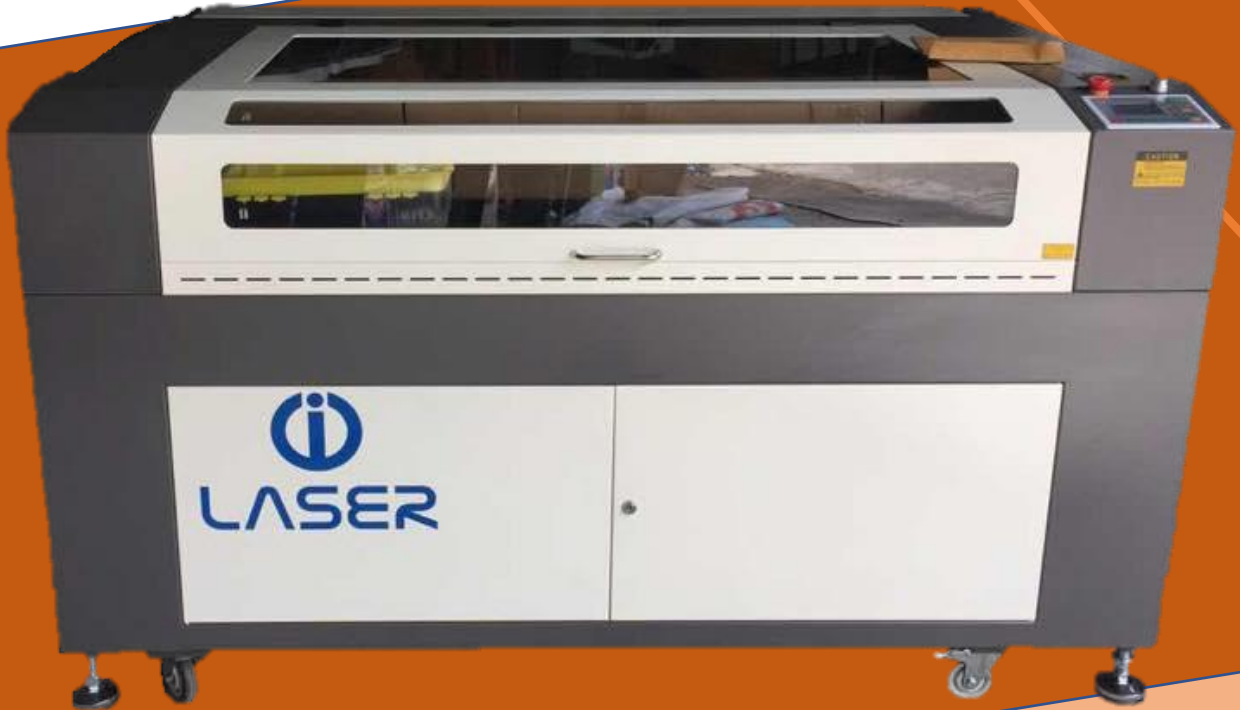




คณะวิศวกรรมศาสตร์  
ภาควิชาวิศวกรรมอุตสาหการ



# LASER CUTTING MACHINS

## คู่มือการใช้งานเครื่องจักร

226-362

ปฏิบัติการใช้คอมพิวเตอร์ช่วยออกแบบและผลิต

CAD / CAM LABORATORY



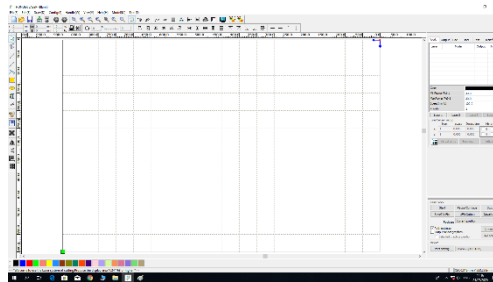
คู่มือการใช้งาน  
เครื่องจักร Laser cutting Machines

หัวข้อ : วิธีการใช้งานเครื่อง Laser cutting  
Machines

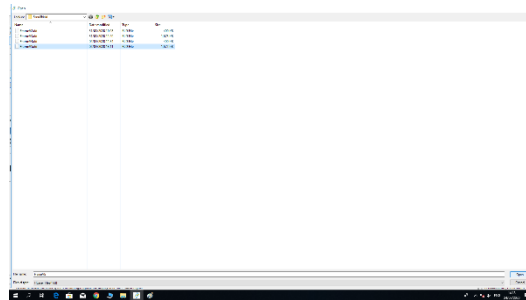
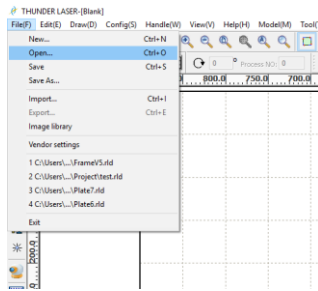
รายวิชา : 226-362  
ปฏิบัติการใช้คอมพิวเตอร์ช่วยออกแบบและผลิต

### การใช้งานโปรแกรม RDWorksV8

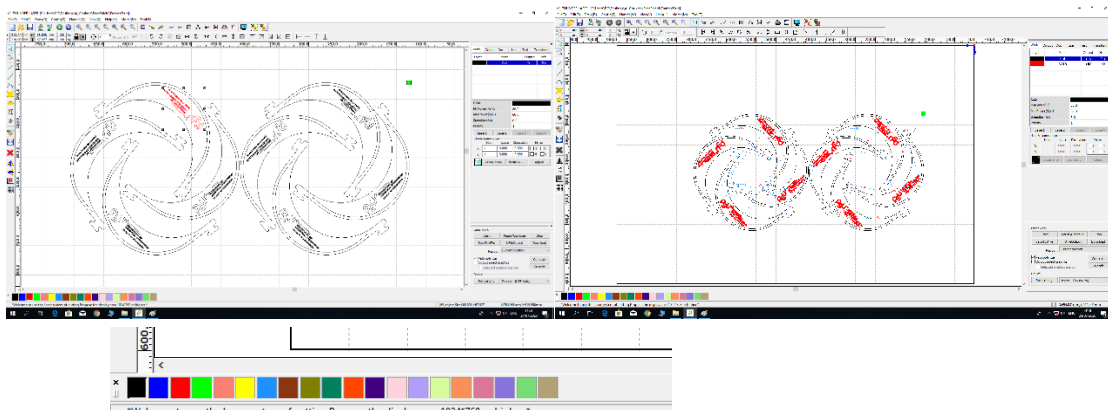
1. เปิดโปรแกรม RDWorksV8 บนคอมพิวเตอร์ที่ Link กับเครื่อง Laser cutting Machines



2. ไปที่ File เลือกไปที่ Open แล้วเลือกไฟล์ที่ต้องการ จากนั้นกด Open



3. เลือกสีในส่วนที่ต้องการจะ Cut หรือ Scan โดยให้เลือกเป็นสีที่ต่างกัน



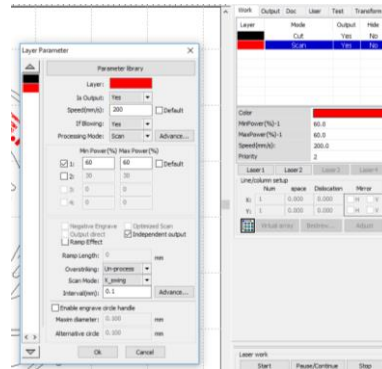
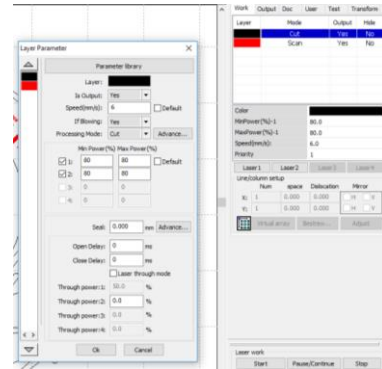
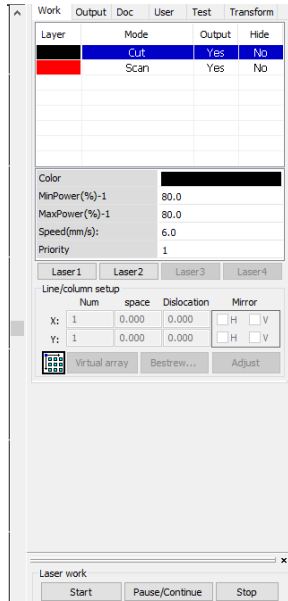


คู่มือการใช้งาน  
เครื่องจักร Laser cutting Machines

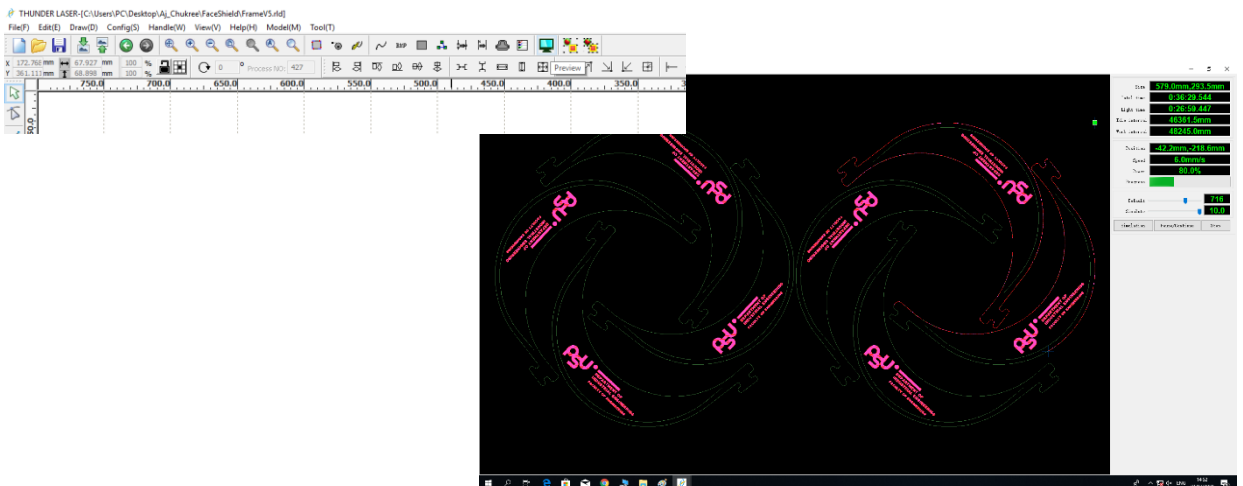
หัวข้อ : วิธีการใช้งานเครื่อง Laser cutting  
Machines

รายวิชา : 226-362  
ปฏิบัติการใช้คอมพิวเตอร์ช่วยออกแบบและผลิต

4. ตั้งค่า Cut และ Scan ที่เราเลือกไว้



5. กด Preview เพื่อดูเส้นทางการเดินของเครื่องจักร จากนั้นกด Simulation



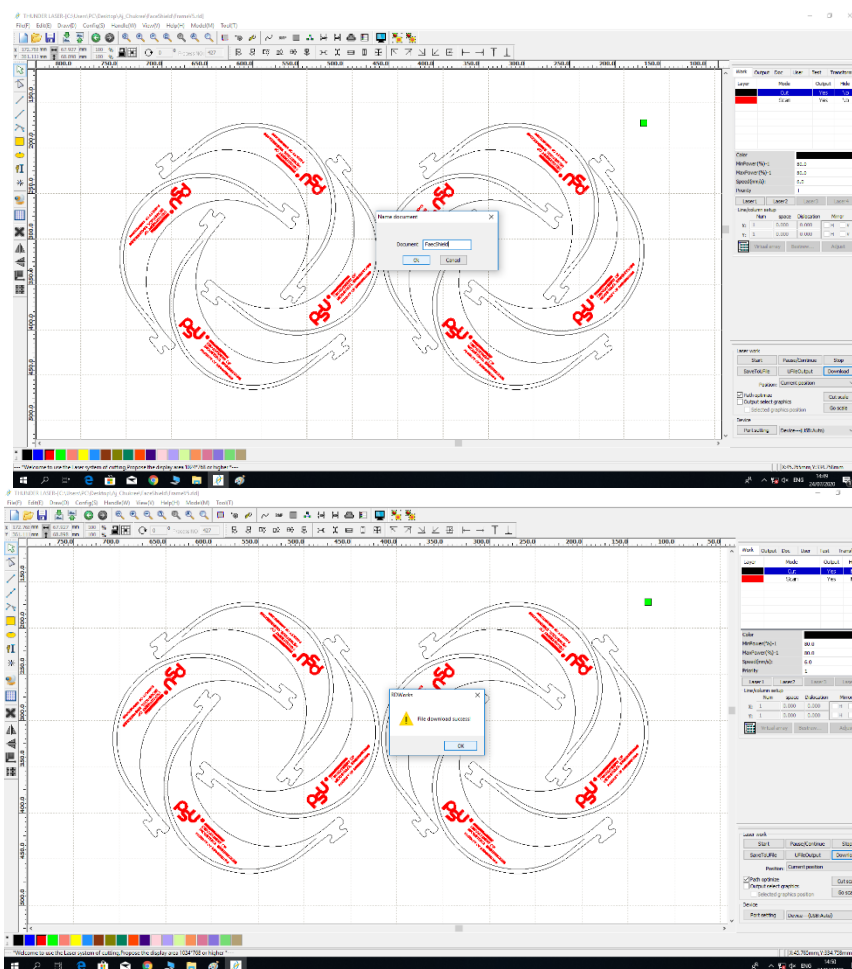


คู่มือการใช้งาน  
เครื่องจักร Laser cutting Machines

หัวข้อ : วิธีการใช้งานเครื่อง Laser cutting  
Machines

รายวิชา : 226-362  
ปฏิบัติการใช้คอมพิวเตอร์ช่วยออกแบบและผลิต

6. จากนั้นกด Download จะขึ้นให้ตั้งชื่อไฟล์ก่อนลิงค์เข้าเครื่อง “ Name document ” เมื่อตั้งชื่อแล้วให้กด OK และกด OK อีกครั้ง ไฟล์ที่ต้องการก็จะถูก Link ไปยังเครื่อง Laser cutting Machine





คู่มือการใช้งาน  
เครื่องจักร Laser cutting Machines

หัวข้อ : วิธีการใช้งานเครื่อง Laser cutting  
Machines

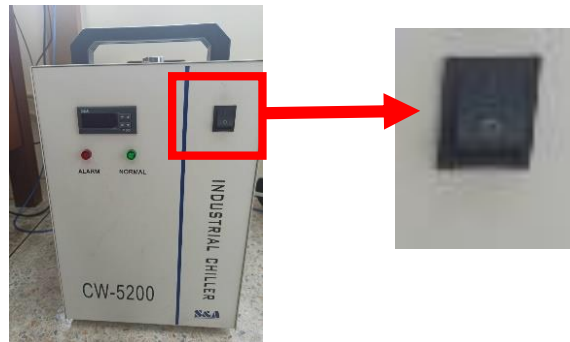
รายวิชา : 226-362  
ปฏิบัติการใช้คอมพิวเตอร์ช่วยออกแบบและผลิต

### การเปิดเครื่อง Laser cutting Machines

1. เสียบปลั๊กต่างๆแล้ว ให้นำท่อระบายออกข้างนอกห้อง



2. เปิดเครื่องปั้มน้ำ



3. ปิดกุญแจที่เครื่อง Laser cutting Machine และปลดปุ่ม Emergency





คู่มือการใช้งาน  
เครื่องจักร Laser cutting Machines

หัวข้อ : วิธีการใช้งานเครื่อง Laser cutting  
Machines

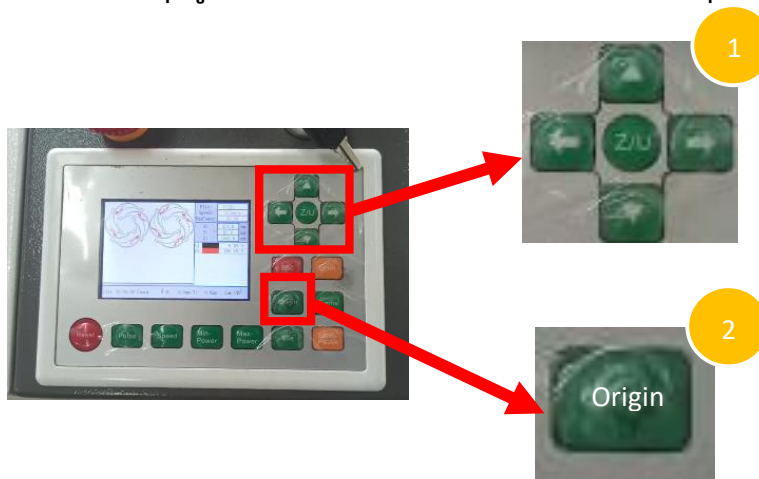
รายวิชา : 226-362  
ปฏิบัติการใช้คอมพิวเตอร์ช่วยออกแบบและผลิต

### การใช้งานเครื่อง Laser cutting Machines

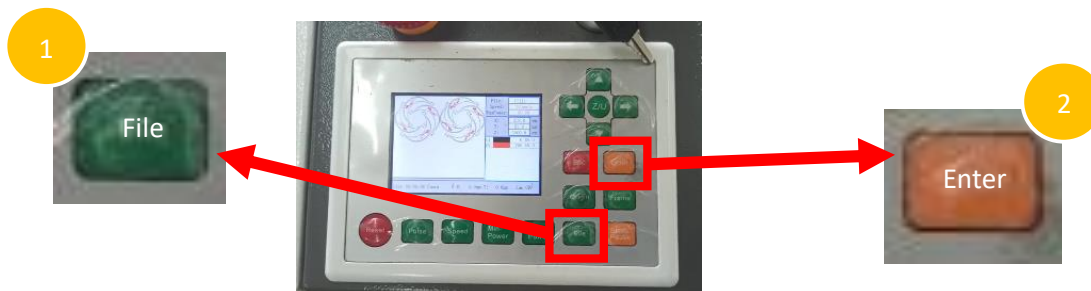
1. เปิดฝา → ใส่ชิ้นงาน → ปิดฝา



2. เลือกจุด Origin โดยบังคับด้วยปุ่มลูกศรจากนั้น เมื่อได้ตำแหน่งที่ต้องการให้กดปุ่ม Origin



3. เลือกไฟล์ที่ Link มาจากเครื่องคอมพิวเตอร์ โดยกดไปที่ปุ่ม File → เลือกไฟล์ → ปุ่ม Enter







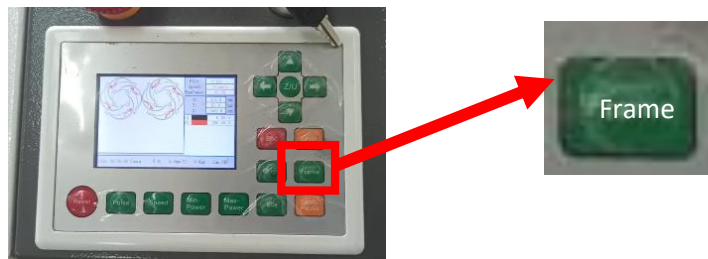
คู่มือการใช้งาน  
เครื่องจักร Laser cutting Machines

หัวข้อ : วิธีการใช้งานเครื่อง Laser cutting  
Machines

รายวิชา : 226-362  
ปฏิบัติการใช้คอมพิวเตอร์ช่วยออกแบบและผลิต

### การใช้งานเครื่อง Laser cutting Machines

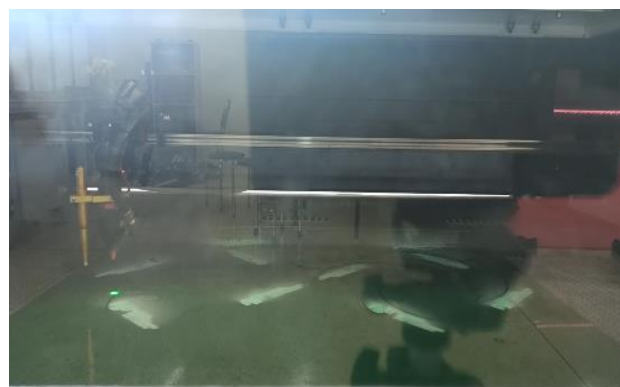
4. เมื่อได้ไฟล์มาแล้วให้กดปุ่ม Frame เพื่อดูขนาดของรูปที่จะตัด



5. จากนั้นกดปุ่ม Start/Pause เพื่อตัดชิ้นงาน



6. เครื่อง Run โปรแกรมตัดชิ้นงาน





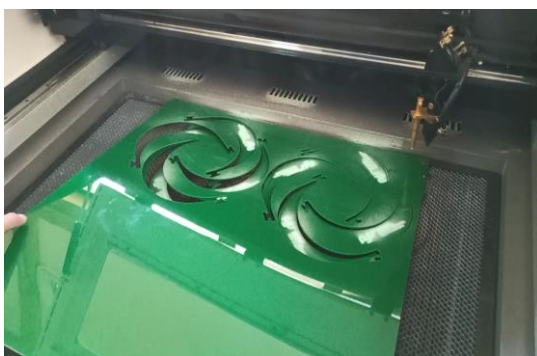
คู่มือการใช้งาน  
เครื่องจักร Laser cutting Machines

หัวข้อ : วิธีการใช้งานเครื่อง Laser cutting  
Machines

รายวิชา : 226-362  
ปฏิบัติการใช้คอมพิวเตอร์ช่วยออกแบบและผลิต

### การใช้งานเครื่อง Laser cutting Machines

#### 7. เมื่อตัดเสร็จนำชิ้นงานออกมาจากเครื่อง Laser cutting Machines



#### 8. ชิ้นงานสำเร็จจากการตัดด้วย Laser

